

PADIGLIONI ESPOSITIVI

- 26 PROGETTAZIONE E DIGITALIZZAZIONE
- 29 EDILIZIA / INFRASTRUTTURE / SERVIZI E MEDIA
- 30 EDILIZIA / IMPIANTI
- MALL EDILIZIA
- AREA ESTERNA

INGRESSO OVEST
Costituzione



INGRESSO NORD



Arena Metabuilding
Pad. 29/MALL - F39A

Arena Ceramica e Laterizio
Confindustria Ceramica
Pad 30 - B76

Piazza Digitalizzazione Assobim
Pad 26 - B51

Mercoledì 19	Giovedì 20	Venerdì 21	Sabato 22
<p>10:15-12:00 Sala Unisalute (Centro Servizi) Evento Inaugurale Fiera SAIE Quali BONUS per una riqualificazione sostenibile dell'ambiente costruito del Paese</p> <p>11:00-13:00 Arena Ceramica e Laterizio I tetti: interazioni con clima urbano e confort indoor</p> <p>14:00-15:00 Arena Metabuilding Presentazione CHECK - La piattaforma del cantiere per imprese, professionisti e committenti</p> <p>14:30-16:30 Arena Ceramica e Laterizio Le murature: tecnologie e strumenti per la sicurezza sismica</p> <p>15:00-15:30 Piazza Digitalizzazione Assobim La piattaforma METABUILDING: un supporto per la digitalizzazione e innovazione delle PMI nelle costruzioni</p> <p>15:30-16:30 Arena Metabuilding Digitalizzazione, Soluzioni Green, Stampa 3D, Riciclo: le prospettive della filiera con progetti europei Metabuilding e Metabuilding Labs</p>	<p>10:30-12:30 Arena Metabuilding Tecnologie dell'Idrogeno per la riqualificazione energetica dell'ambiente costruito</p> <p>10:45-13:00 Arena Ceramica e Laterizio "Costruire in Laterizio" Special event Architettura e qualità dell'abitare</p> <p>12:30-13:00 Arena Metabuilding Presentazione CHECK - La piattaforma del cantiere per casse edili e scuole edili</p> <p>13:00-14:00 Ristorante Il Corner Colazione Federcostruzioni</p> <p>14:00-15:30 Arena Metabuilding Evento Smart Safety: il digitale a servizio della sicurezza in cantiere"</p> <p>14:00-15:30 Sala Preludio (Centro Servizi) Assemblea - Consiglio Generale Federcostruzioni</p> <p>14:30-16:30 Arena Ceramica e Laterizio Laterizi digitali e oggetti BIM</p> <p>14:30-15:30 Arena Metabuilding Smart safety: il digitale al servizio della sicurezza in cantiere</p> <p>15:00-15:30 Piazza Digitalizzazione Assobim La piattaforma METABUILDING: un supporto per la digitalizzazione e innovazione delle PMI nelle costruzioni</p> <p>15:30-17:00 Arena Metabuilding Quali strategie e strumenti operativi per accelerare l'innovazione delle costruzioni</p>	<p>9:30-13:00 Arena Metabuilding - CNCE Lavoro regolare e in sicurezza nei cantieri edili: quali opportunità dalle tecnologie digitali?</p> <p>10:45-13:00 Arena Ceramica e Laterizio Costruire sostenibile, dalla durabilità all'economia circolare</p> <p>14:15-16:30 Arena Ceramica e Laterizio Risparmiare energia sia in estate che d'inverno</p> <p>15:00-16:30 Arena Metabuilding Lancio della piattaforma digitale METABUILDING.COM</p> <p>15:00-15:30 Piazza Digitalizzazione Assobim La piattaforma METABUILDING: un supporto per la digitalizzazione e innovazione delle PMI nelle costruzioni</p> <p>15:30-17:30 Sala Unisalute (Centro Servizi) Cerimonia di Presentazione di Cassa Edile Awards</p>	<p>10:00-11:00 Arena Metabuilding Presentazione CHECK - La piattaforma del cantiere per imprese, professionisti e committenti</p> <p>14:00-15:00 Arena Metabuilding Presentazione CHECK - La piattaforma del cantiere per imprese, professionisti e committenti</p>

SAIE BOLOGNA – 19 ottobre 2022

Bolognafiere - Centro Servizi Ingresso Piazza Costituzione

Evento di apertura di SAIE 2022

Quali BONUS per una riqualificazione sostenibile dell'ambiente costruito del Paese

Organizzato da Federcostruzioni e SAIE con la collaborazione di ANCE

Presenta e Modera: *Daniele Moretti, Vice Direttore di SKY TG 24*

10:15 – Convegno di apertura di SAIE 2022

Apertura del Convegno

Paola Marone, Presidente FEDERCOSTRUZIONI

10:30 - Keynote

Il mercato rigenerato dai BONUS: i dati del Rapporto FEDERCOSTRUZIONI

Luigi Perissich, Segretario Generale Federcostruzioni

L'impatto dei Bonus sul settore delle costruzioni

Flavio Monosilio, Direttore della Direzione Affari Economici e Centro Studi presso ANCE

I dati sull'impiego dei Bonus e l'impatto sulla riduzione dei consumi energetici ed emissioni CO2

Luca Rollino, Esperto de Il Sole 24 Ore

11:10 Tavola rotonda:

Bonus e cessione del credito: soluzioni per una gestione semplificata

Partecipano

- Tommaso Foti, Onorevole (Fratelli d'Italia)
- Daniele Manca, Senatore (Partito Democratico)
- Emanuele Ferraloro, Vicepresidente FEDERCOSTRUZIONI
- Giorgio Lupoi, Presidente OICE
- Armando Zambrano, Coordinatore della Rete delle professioni

12:00 - Conclusioni Tavola Rotonda

Federica Brancaccio, Presidente ANCE

12:15

Inaugurazione SAIE

- Paola Marone, Presidente FEDERCOSTRUZIONI
- Federica Brancaccio, Presidente ANCE
- Leonardo Fornaciari ANCE EMILIA
- Celso De Scrolli, Vice Presidente BolognaFiere
- Ivo Nardella, Presidente di SENAF
- Matteo Lepore, Sindaco Bologna (*)

(*) da confermare

Eventi al  **SAIE 2022**

Incontri sul LATERIZIO che piace: bello, sostenibile e inclusivo!

Arena Ceramica e Laterizio - Confindustria Ceramica
(Pad. 30 - B76) - convegni

Convegni promossi da



CONFINDUSTRIA CERAMICA

in collaborazione con



LATERIZIO
Italiano



Accrediti CFP e iscrizioni su <https://laterizio.it/saie-2022/>

Mercoledì 19 ottobre 2022

11:00 - 13:00 Convegno, 2 CFP Architetti, Ingegneri e Geometri

I TETTI: INTERAZIONI CON CLIMA URBANO E CONFORT INDOOR

Modera **Dott. Mario Cunial**, partner industriale Life Superhero

Dott.ssa Giuliana Bonvicini, Centro Ceramico - Il ruolo della permeabilità e della ventilazione nelle coperture HBR

Prof Elisa Di Giuseppe, Univ. Politecnica delle Marche - Il monitoraggio dei siti dimostratori del progetto Life Superhero

Dott. Marco Corradi, Acer Reggio Emilia - L'installazione della tegola innovativa a Cadelbosco di Sopra, RE

Abstract: Sulla base dei vantaggi climatici e ambientali delle tegole innovative super-ventilate, verrà illustrato come il progetto europeo Life Superhero sta dimostrando che una tecnologia di copertura, alternativa ed efficace, può limitare il fabbisogno energetico di raffrescamento degli edifici e ridurre il fenomeno Isola di Calore Urbana.

Eventi al  **SAIE 2022**

Incontri sul **LATERIZIO** che piace: bello, sostenibile e inclusivo!

Arena Ceramica e Laterizio - Confindustria Ceramica
(Pad. 30 - B76) - convegni

Convegni promossi da



CONFINDUSTRIA CERAMICA

in collaborazione con



LATERIZIO
Italiano



Accrediti CFP e iscrizioni su <https://laterizio.it/saie-2022/>

Mercoledì 19 ottobre 2022

14:30 - 16:30 Convegno, 2 CFP Architetti, Ingegneri e Geometri

LE MURATURE: TECNOLOGIE E STRUMENTI PER LA SICUREZZA SISMICA

Ing. Novella Gasparini, 2SI - PRO_SAM, il software per le murature strutturali

Arch. Ing. Massimiliano Bellinzoni, Metamorphosys - La muratura armata: una soluzione sicura e sostenibile

Ing. Michele Destro, STABILA - Adeguamenti sismici con la muratura armata

Ing. Emanuele Serventi, Laterizi DANESI - Muratura armata innovativa ad alte prestazioni

Abstract: Alla luce della normativa nazionale in vigore - Norme Tecniche per le Costruzioni - e degli standard europei in aggiornamento - Eurocodici - saranno trattati i criteri di progettazione e verifica delle costruzioni di muratura strutturale, ordinaria, armata e confinata. Verranno mostrate applicazioni delle tecnologie costruttive a casi reali con particolare riferimento alle zone sismiche del territorio italiano.

mercoledì 19 Ottobre – Arena Metabuilding

15:30-16:30

Workshop

Digitalizzazione, Soluzioni Green, Stampa 3D, Riciclo: le prospettive di innovazione della filiera con i progetti europei Metabuilding e Metabuilding Labs

a cura di FEDERCOSTRUZIONI, ANCE, STRESS

Il Workshop ha l'obiettivo di presentare, a cura delle organizzazioni nazionali partner, le diverse azioni messe in campo dai progetti europei Metabuilding e Metabuilding Labs a supporto della creazione di un metacluster nazionale ed europeo di innovazione del settore delle costruzioni che permetta di accelerare il tasso di innovazione delle imprese della filiera mediante l'accesso a strumenti finanziari, tecnologici, servizi di innovazione e di test. Nel corso del workshop verranno presentati le opportunità offerte dai 2 progetti per le associazioni, i cluster di innovazione, le università, i centri di ricerca e le imprese. Verranno presentati l'ecosistema italiano di innovazione delle costruzioni e il network europeo, le best practice europee, i servizi di METABUILDING e METABUILDING Labs, i bandi METABUILDING nei quattro ambiti tecnologici digitale, manifattura additiva, riciclo, soluzioni verdi e i progetti italiani risultati vincenti, la piattaforma digitale collaborativa METABUILDING i suoi servizi e le modalità di accesso, i programmi delle altre iniziative pianificate nell'ambito del SAIE 2022.

Introduzione

Luigi Perissich - Federcostruzioni

I Bandi Metabuilding e i progetti di innovazione vincenti

Maria Luisa Colella - ANCE

La Piattaforma Digitale Metabuilding porta di accesso all'ecosistema di innovazione

Valentina James - Stress

Metabuilding Labs le opportunità per le PMI e la rete di laboratori per l'involucro edilizio

Carmine Pascale - Stress



Tecnologie dell'Idrogeno per la riqualificazione energetica dell'ambiente costruito

GIOVEDÌ 20 OTTOBRE
ORE 10.30 -12.30, BOLOGNA FIERE

Convegno organizzato da:
Federcostruzioni e Distretto Tecnologico per
le Costruzioni Sostenibili - STRESS

10.30

Saluti:

PAOLA MARONE - *Presidente Federcostruzioni*

ENNIO RUBINO - *Presidente STRESS*

10.45

Key Note:

Le politiche europee per la decarbonizzazione e il ruolo dell'idrogeno

ANGELO MORENO - *Membro task force ERA (European Research Area) per la definizione dell'Agenda Europea Idrogeno
- già Presidente H2IT*

11.00

Il Rapporto H2IT: Installazione di celle a combustibile in ambito residenziale e commerciale

ALBERTO ZINNO - *STRESS*

11.15

Tavola Rotonda:

LA FILIERA ITALIANA DELL'IDROGENO

Coordina: **ANGELO MORENO**

SIMONE PERINI - *Green Hydrogen - Italian Institutional Relations - ENAPTER S.r.l.*

STEFANO MODENA - *Sales and Service Manager - SolydEra S.p.A. (ex SOLIDpower)*

PIETRO MANDURINO - *Co-Founder & Senior R&D Scientist - Arco Fuel Cells S.r.l.*

CARLO TREGAMBE - *R&D Manager - ICI Caldaie*

12.15

Best Practice:

Una palestra tecnologica per l'idrogeno: l'HZEB di Benevento

ROSA DE MASI - *Università del Sannio*

Utilizzo di idrogeno per il riscaldamento in scuole ed edifici pubblici - Il progetto dell'Istituto Meucci di Carpi

PIERGABRIELE ANDREOLI - *Direttore - Agenzia per l'Energia e lo Sviluppo Sostenibile di Modena*



Eventi al  **SAIE 2022**

Incontri sul LATERIZIO che piace: bello, sostenibile e inclusivo!

Arena Ceramica e Laterizio - Confindustria Ceramica
(Pad. 30 - B76) - convegni

Convegni promossi da



CONFINDUSTRIA CERAMICA

in collaborazione con



Accrediti CFP e iscrizioni su <https://laterizio.it/saie-2022/>

Giovedì 20 ottobre 2022

10:45 - 13:00 Convegno, 2 CFP Architetti, Ingegneri e Geometri

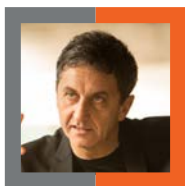
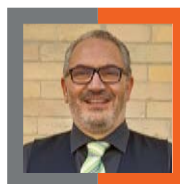
“Costruire in Laterizio” Special event

ARCHITETTURA E QUALITA' DELL'ABITARE



Modera Arch. **Pasqualino Solomita**, Comitato di redazione di CIL

Prof. Arch. **Adolfo Baratta**, Università Roma 3
Indicatori di impatto ambientale nel PNRR



Arch. **Alessandro Bucci**, Alessandro Bucci Architetti
Il valore della semplicità e dell'autenticità

Arch. **Angelo Micheli**, AMDL CIRCLE
La natura che diventa architettura



Arch. **Laura Andreini**, Archea Associati
Una modernità durevole

Arch. **Piero Giovannini**, H&A Associati
Riutilizzare per innovare



Abstract: Dopo l'introduzione sui criteri guida per la formulazione di scelte progettuali sostenibili dal punto di vista ambientale, sociale e tecnico-economico, si passa all'analisi delle opere pubblicate, nell'anno 2022, sulla rivista **Costruire in Laterizio** che meglio testimoniano modelli d'identità culturale, d'inclusività, di rispetto per l'ambiente e rigenerazione per l'Italia.

giovedì 20 Ottobre – Arena Metabuilding

14:00-15:30

Workshop

Smart Safety: il digitale al servizio della sicurezza in cantiere

Testimonianze sull'utilizzo di tecnologie digitali per la sicurezza

Andrea De Cecco, CEFS (Centro Edile per la Formazione e Sicurezza Udine)
Simulazione dei macchinari di cantiere

Antonio Crescini, ESEB (Ente Sistema Edilizia Brescia)
Smart Safety per l'anticollisione uomo-macchina in cantiere

Mauro Nesti e Fabio Lorenzini, AI WAY (strat up innovativa),
Algoritmo di IA applicato alla Computer Vision per il rilevamento dei DPI in cantiere

Silvia Mastrolembo Ventura, Università degli Studi di Brescia
Utilizzo di strumenti di realtà virtuale per le costruzioni

Antonio Brancaccio, (Brancaccio Costruzioni spa - Distretto STRESS)
"La sicurezza in gioco - VR e gamification per la formazione degli operatori."

Eventi al  **SAIE 2022**

Incontri sul LATERIZIO che piace: bello, sostenibile e inclusivo!

Arena Ceramica e Laterizio - Confindustria Ceramica
(Pad. 30 - B76) - convegni

Convegni promossi da



CONFINDUSTRIA CERAMICA

in collaborazione con



LATERIZIO
Italiano



Accrediti CFP e iscrizioni su <https://laterizio.it/saie-2022/>

Giovedì 20 ottobre 2022

14:30 - 16:30 Convegno, 2 CFP Architetti, Ingegneri e Geometri

LATERIZI DIGITALI E OGGETTI BIM

Ing. Valerio Dal Pos, libero professionista - Standard per la digitalizzazione in edilizia

Ing. Barbara Mazzanti, Centro Ceramico - Il Disciplinare BIM di piastrelle e laterizi

Ing. Michele Destro, STABILA - BIM, un contenitore di informazioni

Ing. Paolo Zanotti, WIENERBERGER - Da blocchi in laterizio a sistemi completi attraverso il BIM

Abstract: A partire da una panoramica sulla normativa nazionale e internazionale in materia di digitalizzazione delle costruzioni, sarà presentato il Disciplinare BIM sviluppato da Confindustria Ceramica per la realizzazione e la pubblicazione degli oggetti (prodotti/sistema) BIM delle aziende ceramiche, e riportate alcune esperienze specifiche dei produttori di laterizi.

giovedì 20 Ottobre – Arena Metabuilding

15:30-17:00

Workshop

Quali strategie e strumenti operativi per accelerare l'innovazione delle costruzioni

a cura di FEDERCOSTRUZIONI, ANCE, STRESS

Il Workshop nella prima parte ha l'obiettivo di presentare i progetti di innovazione vincenti dei bandi Metabuilding con dei pitch delle PMI coordinatrici nei diversi ambiti tecnologici di Metabuilding.

Nella seconda parte intende aprire un dialogo di co-creazione con gli stakeholder della filiera delle costruzioni, sull'opportunità di istituire una piattaforma Tecnologica Nazionale delle Costruzioni, collegata alla Piattaforma Tecnologica Europea delle Costruzioni (ECTP) per accelerare lo sviluppo un ecosistema nazionale di soggetti pubblici e privati che abbiano l'interesse di promuovere l'innovazione della filiera delle costruzioni attraverso una migliore conoscenza delle opportunità e collegamento tra gli stakeholder. Partendo dalla presentazione della mindmap dell'ecosistema nazionale di innovazione delle costruzioni, definire gli obiettivi e le azioni prioritarie di tale piattaforma che verrà costituita nell'ambito dei 2 progetti Metabuilding e Metabuilding Labs

Introduzione - Luigi Perissich - Segretario Generale Federcostruzioni

Presentazione Progetti Vincenti Bandi Metabuilding - a cura delle PMI vincitrici

Introduzione PTIC - Romain Bocognani - Vice Direttore Generale ANCE

L'ecosistema nazionale di innovazione delle costruzioni e le best practice di piattaforme tecnologiche nazionali: loro ruolo e obiettivi

Tavolo Strategie e Strumenti Operativi per favorire l'Innovazione

Dibattito con i presenti sulle priorità/obiettivi per una iniziativa nazionale

Conclusioni - Le risultanze del Workshop



EMecs Project (VS/2020/0497)

2° Seminario internazionale

Lavoro regolare e in sicurezza nei cantieri edili: quali opportunità dalle tecnologie digitali?

Le esperienze di organismi di vigilanza, parti sociali, enti bilaterali ed imprese in Europa a confronto

BOLOGNA, 21.10.2022

h. 9.30 - 13.00

SAIE - Bologna Fiere



Stand Federcostruzioni - Padiglione 29 - F39

Presentazione

Parole chiave: #cantieri edili, #pandemia, #mobilità internazionale, #digitalizzazione, #regolarità, #sicurezza sul lavoro, #lavoro regolare, #distaccointernazionale

Il seminario è organizzato da CNCE nell'ambito del progetto di ricerca europeo EMecs (VS/2020/0497), che si interroga sulle difficoltà riscontrate durante la pandemia nel settore edile, in particolare per i lavoratori in distacco transnazionale, spesso sconosciuti alle casse e alle autorità pubbliche nonostante la presenza di specifici oneri informativi e di norme a tutela dell'applicazione dei contratti collettivi nazionali.

Oltre alla Commissione Nazionale paritetica per le Casse Edili (CNCE), organismo capofila, e alla Fondazione Giacomo Brodolini srl SB per l'Italia, il progetto coinvolge la cassa edile tedesca Soka Bau, il sindacato ZZ Budowlani dalla Polonia, l'università ISCTE IUL per il Portogallo, l'ente bilaterale del settore edile FLC Asturias per la Spagna, la cassa edile rumena CASOC e l'associazione europea degli enti bilaterali AEIP.

Il seminario affronta un tema di stretta attualità quale l'utilizzo di strumenti e tecnologie digitali per contrastare il lavoro non dichiarato e tutelare la sicurezza in cantiere.

Alla luce delle difficoltà ad effettuare controlli durante la pandemia, nonché alla spinta alla digitalizzazione che quest'ultima ha comportato, il progetto sta approfondendo caratteristiche, opportunità e limiti di strumenti digitali utili a rafforzare i controlli di regolarità e la promozione della sicurezza sul lavoro in edilizia.

Il seminario presenterà alcuni di questi strumenti tra cui: incrocio di banche dati sul lavoro, piattaforme per monitorare la presenza di aziende e lavoratori in cantiere, congruità della manodopera, sperimentazioni dei badge di cantiere, strumenti informativi accessibili ai lavoratori.

Gli interventi saranno in lingua italiana o inglese, con interpretariato simultaneo disponibile per entrambe le lingue.

- Per registrarsi all'evento https://ec.europa.eu/eusurvey/runner/EMecs_2MLSeminar
- Per sapere di più del progetto, visita <http://www.emecs-project.eu/>
- Per l'ingresso in Fiera, scaricare il biglietto di ingresso gratuito sul sito del SAIE <https://www.saiebologna.it/it/accredito/>



EMECs Project (VS/2020/0497)

2° Seminario internazionale

Lavoro regolare e in sicurezza nei cantieri edili: quali opportunità dalle tecnologie digitali?

Le esperienze di organismi di vigilanza, parti sociali, enti bilaterali ed imprese in Europa a confronto

BOLOGNA, 21.10.2022

h. 9.30 - 13.00

SAIE - Bologna Fiere



Stand Federcostruzioni - Padiglione 29 - F39

Agenda

09:30 *Accoglienza e registrazione partecipanti*

10:00 **Saluti introduttivi**

Giovanni Carapella (CNCE)

Le tecnologie digitali per un'occupazione sicura e regolare nei cantieri Edili: casi di studio dal progetto EMECs

Moderano : Giuseppe Perretti (AEIP - Belgio) e Barbara De Micheli (Fondazione Giacomo Brodolini srl SB)

10:10 **Lo scambio dati sulle dichiarazioni di distacco e gli effetti sull'obbligo di iscrizione presso la Cassa edile tedesca - Germania**

Lisa Dornberger (SOKA BAU - Germania)

10:25 **Strumenti digitali per prevenire gli incidenti sul lavoro: utilizzo attuale e possibile della carta professionale edile (TPC), del Registro delle imprese accreditate e della piattaforma sulle ispezioni in cantiere "COPREVAS" nell'esperienza della pubblica amministrazione e degli enti bilaterali - Spagna**

Marta Hevia Fano e Joaquín Aurelio Rodríguez (FLC-Asturias - Spagna)

10:40 **L'analisi dei dati da parte degli ispettorati del lavoro e dell'appaltatore principale: osservazioni dal database SINAI e dalla piattaforma Gestplano - Portogallo**

Luisa Veloso (Centro di studi sociologici Università di Lisbona ISCTE IUL - Portogallo)



10:55 La sperimentazione di indici di congruità per prevenire il lavoro non dichiarato - Italia

Bianca Maria Baron (CNCE - Italia)

11:10 L'introduzione del badge di cantiere nella provincia di Reggio Emilia

Lorenza Vallisneri (Edili Reggio Emilia Cassa – Italia)

11:25 Coffee break

11:40 Tavola rotonda

Lavoro regolare e in sicurezza nei cantieri edili: quali le criticità e le potenzialità dall'uso di tecnologie digitali nei controlli?

Digitalizzazione e contrasto al lavoro non dichiarato ed al distacco illecito, quali lezioni per il settore edile? Buone pratiche e misure efficaci per garantire la sicurezza sul lavoro nei cantieri edili.

Modera: Alfredo Martini (direttore Edilnews)

Interventi di:

Jakub Kus (ZZ Budowlani - Polonia)

Orazio Parisi (INL Ispettorato Nazionale del Lavoro)

Cristina Raghitta (CNCE - Italia)

Contributi di rappresentanti delle parti sociali e degli organismi bilaterali

12:55 Conclusioni

Dario Firsech (CNCE - Italia)

13:00 Termine dei lavori

Eventi al  **SAIE 2022**

Incontri sul **LATERIZIO** che piace: bello, sostenibile e inclusivo!

Arena Ceramica e Laterizio - Confindustria Ceramica
(Pad. 30 - B76) - convegni

Convegni promossi da



CONFINDUSTRIA CERAMICA

in collaborazione con



LATERIZIO
Italiano



Accrediti CFP e iscrizioni su <https://laterizio.it/saie-2022/>

Venerdì 21 ottobre 2022

10:45 - 13:00 Convegno, 2 CFP Architetti, Ingegneri e Geometri

COSTRUIRE SOSTENIBILE, dalla DURABILITÀ all'ECOMINA CIRCOLARE

Marco Mari, Presidente GBC Italia - Misurare la sostenibilità

Arch. Caterina Gargari, Coord. GL UNI Sostenibilità in edilizia - La sostenibilità dei prodotti da costruzione

Dott. Francesco Carnelli, Responsabile Commerciale di ICMQ - Certificazioni ambientali (EPD)

Ing. Dario Mantovanelli, WIENERBERGER - Sistemi in laterizio e strategie ESG

Ing. Michele Destro, STABILA - L'EPD del laterizio: efficienza e trasparenza

Ing. Ciro Filippini, Laterizi DANESI - Produzione e sostenibilità ambientale

Abstract: Riflessioni sulle politiche di sostenibilità ambientale e sulle analisi del ciclo di vita degli edifici, sottolineeranno l'importanza della durabilità e della stabilità delle prestazioni, nonché gli scenari di fine vita (riuso e riciclo). In tal senso diversi prodotti da costruzione, tra i quali quelli della filiera ceramica, possono svolgere una funzione prioritaria.

Eventi al  **SAIE 2022**

Incontri sul **LATERIZIO** che piace: bello, sostenibile e inclusivo!

Arena Ceramica e Laterizio - Confindustria Ceramica
(Pad. 30 - B76) - convegni

Convegni promossi da



CONFINDUSTRIA CERAMICA

in collaborazione con



LATERIZIO
Italiano



Accrediti CFP e iscrizioni su <https://laterizio.it/saie-2022/>

Venerdì 21 ottobre 2022

14:15 - 16:30 Convegno, 2 CFP Architetti, Ingegneri e Geometri

RISPARMIARE ENERGIA SIA IN ESTATE CHE D'INVERNO

Prof. Costanzo Di Perna, Univ. Politecnica delle Marche - Normative e metodi di calcolo per il raffrescamento e riscaldamento degli edifici

Prof. Marco D'Orazio, Univ. Politecnica delle Marche - L'efficientamento energetico alla luce dei nuovi scenari energetici ed inflattivi

Ing. Paola Allegri, Donne Geometra - Obiettivo "abitare salubre"

Ing. Elena Giontella, FBM - Muratura con blocchi riempiti per il risparmio energetico

Stefano Ferriozzi, Fornaci DCB - Soluzioni massive per l'involucro: i vantaggi del laterizio, materiale solido, sano e sostenibile

Ing. Ciro Filippini, Laterizi DANESI - Laterizi per il confort e il risparmio energetico

Abstract: È oramai riconosciuto da tutti che l'efficienza energetica degli edifici va tralasciata sia con riferimento ai consumi invernali che quelli estivi. Al contempo, non è possibile tralasciare le condizioni di confort indoor e di salubrità abitativa. Queste le tematiche che saranno presentate, insieme a proposte di tecnologie costruttive conformi.

venerdì 21 Ottobre – Arena Metabuilding

15:00-16:30

Workshop Metabuilding-Metabuilding Labs

Lancio della piattaforma digitale METABUILDING.COM

a cura di FEDERCOSTRUZIONI, ANCE, STRESS

Evento di Lancio della campagna di adesione alla piattaforma digitale di METABUILDING: presentazione dei progetti METABUILDING e METABUILDING LABS in cui si introduce la strategia comune di creazione di un ecosistema europeo dell'innovazione su 13 Paesi connesso da una Piattaforma Digitale Collaborativa per le costruzioni, l'ecosistema italiano, la rete europea, la Piattaforma digitale collaborativa Metabuilding.com con i relativi servizi, come aderire.

Intro generale Luigi Perissich - Segretario Generale Federcostruzioni

L'ecosistema Italiano esempi altre Piattaforme in Europa

Maria Luisa Colella - ANCE

1. Quale valore concreto per gli stakeholder della filiera delle costruzioni si ottiene dall'adesione "Gratuita" alla piattaforma Metabuilding?
2. perché è importante per imprese, professionisti, centri di ricerca, università, cluster e consorzi accedere all'ecosistema Metabuilding?
3. quali sono le evoluzioni attese?

Demo piattaforma Metabuilding.com Carmine

Pascale, Distretto Tecnologico STRESS



Programma eventi ASSOBIM

PROGRAMMA WORKSHOP SAIE 2022

Aggiornato al 30 settembre 2022

Mercoledì 19 ottobre 2022

- 11.00 - 11.30** **Il controllo del progetto, un passo prima del BIM**
(Zeno Da Ros – Videocom S.r.l.)

La digitalizzazione del progetto per il controllo e la proposta. Il coordinamento operativo integrato per la virtualizzazione delle scelte e la consapevolezza del costruito. Un passo prima del BIM, un passo dopo la modellazione: la presentazione di un processo digitale accessibile, in corso d'opera nella realtà, per l'esecuzione di un grande complesso residenziale di Bologna: le Torri del Parco.
- 11.30 - 12.00** **La gestione performante di un progetto BIM con l'integrazione di più discipline e flussi di lavoro aperti**
(Marlon Boshi - Graphisoft Italia)

L'integrazione di persone, flussi di lavoro e informazioni in tempo reale è fondamentale per il successo odierno di un'azienda che opera nel settore AEC.O (Architettura, ingegneria, costruzioni, operations).
Nell'intervento, tramite l'esempio di un caso di successo, scopriamo come con l'ecosistema Graphisoft si possa creare un Digital Twin che permette una gestione del progetto performante, intuitiva e senza interruzioni, attraverso uno flusso di lavoro BIM aperto e strumenti che permettono di coinvolgere tutte le parti interessate al progetto in tempo reale.
- 12.00 - 12.30** **Come accelerare la trasformazione digitale nelle Costruzioni**
(Carlo Di Paolo e Ottavia Gambardella – Software One S.r.l. | MTWO)

L'industria delle costruzioni impiega circa il 7% della popolazione mondiale in età lavorativa ed è uno dei settori più grandi dell'economia mondiale. Questo settore è stato però molto più lento di altri nell'adozione di nuove tecnologie e presenta ad oggi un forte ristagno della produttività del lavoro. Nonostante esista già una pletora di soluzioni digitali ed essa stia supportando le imprese di costruzione più lungimiranti ad affrontare sfide complesse, il settore AEC si è dimostrato resistente al nuovo modo di pensare, ai nuovi modi di lavorare e alle nuove tecnologie.
L'intervento si propone di evolvere il concetto di digitalizzazione come "utilizzo di strumenti" verso una visione di "piattaforma unificata". La gestione nativamente integrata del dato e l'esecuzione collaborativa e concorrente di tutti gli attori consentono una standardizzazione dei processi aziendali e di progetto per appaltatori, proprietari di asset e sviluppatori, che portano innumerevoli vantaggi
- 12.30 - 13.00** **Il futuro della progettazione preliminare in BIM**
(Diego Tresoldi – MagiCAD)

Introduzione al progetto in fase di sviluppo nel reparto R&D di MagiCAD. Si tratta uno strumento Cloud basato sullo standard IFC a supporto della progettazione MEP preliminare. Lo strumento si propone di integrare nei processi BIM anche le prime fasi di progettazione impiantistica, con la possibilità di valutare diversi scenari ed alternative.

Socio aggregato



FEDERCOSTRUZIONI

- **14.30 - 15.00** **I computi dinamici e diretti all'interno di un software BIM senza esportare file IFC intermedi**
(Claudio Mussa - MCS Software)

Le soluzioni MCS Software rappresentano prodotti applicativi, progettati e specifici per gestire computi dinamici e diretti in ambiente BIM potendo integrare ed interfacciare più prodotti tra loro come Autodesk Revit, Civil 3D ed AutoCAD rispettivamente con PriMus di ACCA Software o con la suite di Microsoft Office. La nuova gamma dei prodotti basati sul kernel tecnologico ArchVISION 23.2 consentono gestioni di compiti organizzati per Capitoli, Categorie, Strutture WBS multilivello, tariffe Analizzate, percentuali di Incidenza di manodopera e Sicurezza, Impianti MEP, Materiali, Vernici e Stratificazioni con istruzioni condizionali e sincronizzazioni dei computi al cambiare dei listini di riferimento nel tempo, ideali anche nel contesto SuperBonus e bonus minori degli elementi computati.

- **15.00 - 15.30** **La piattaforma METABUILDING: un supporto per la digitalizzazione e innovazione delle PMI nelle costruzioni**
(Federcostruzioni e Stress)

Workshop di presentazione della piattaforma METABUILDING.COM single-entry-point ad un ecosistema europeo di innovazione del settore delle costruzioni e presentazione dei progetti vincenti di innovazione digitale METABUILDING

- **15.30 - 16.00** **BIM: proprietà, protezione e trattamento dei dati**
(Chiara Micera - Studio Legale Micera)

L'utilizzo della metodologia BIM impone significative riflessioni sulla proprietà dei dati che vengono generati dai vari soggetti che intervengono nella progettazione, compreso il committente.

Circostanza che incide prima in termini dei diritti patrimoniali connessi al diritto d'autore, ma anche rispetto ai doveri di protezione del dato in termini di cybersecurity e di trattamento degli stessi, secondo la disciplina privacy.

Individuare in base a quali processi di acquisizione del dato, venga ad esistenza il diritto di proprietà sullo stesso, significa preliminarmente individuare chi avrà il diritto poi di poterne disporre, e con quali modalità.

In buona sostanza, individuare colui o coloro che potranno beneficiare della valorizzazione economica di quel dato che nella metodologia BIM, attraverso le varie fasi di utilizzo, può essere significativamente incrementale.

L'obiettivo si raggiunge attraverso la messa a punto di processi complessi, multidisciplinari, che prevedano da un lato misure di minimizzazione del rischio informatico, e dall'altro di un'adeguata contrattualistica di acquisizione del dato generato, ma che un operatore BIM, con un adeguato grado di maturità digitale che gli permetta di comprendere i rischi sottesi all'utilizzo della metodologia, non potrà che ritenere necessari.

Giovedì 20 ottobre 2022

- **10.00-10.30** **Digitalizzare i processi di cantiere: come ridurre i costi ed essere sostenibili**
(Vittorio Maccarrone - Emax S.r.l.)

I recenti accadimenti economici ci portano a ridefinire i processi in cantiere al fine di intercettare le voci di costo superflue, accelerare i tempi produttivi individuando i "colli di

Socio aggregato



FEDERCOSTRUZIONI

bottiglia" ed attuare pratiche sostenibili.

Le imprese edili hanno una peculiarità, l'attività produttiva è localizzata in molteplici sedi (i cantieri), anche molto lontane dagli uffici aziendali, che sono di natura temporanea. Le naturali interazioni che avvengono tra produzione e uffici quindi rischiano di essere, in questo caso specifico, frammentate e creare inefficienze: perdite di tempo, aumento dei costi, scarso controllo della direzione sui costi, ecc.

• 10.30 - 11.00

Strumenti per l'ottimizzazione dei flussi di lavoro BIM

(Alessandro Braghetto - NTI-NKE S.r.l.)

Molti dei nostri clienti sono già passati dal 2D al 3D, ma siamo sicuri che tutti i modelli siano già pronti per il BIM? Popolare i dati dei modelli nel modo giusto è un'operazione spesso complicata e laboriosa, ma fondamentale.

Il nostro plug-in NTI TOOLS Revit per Autodesk Revit è stato sviluppato per aiutare a registrare e riutilizzare i dati in modo coerente e secondo le regole impostate.

Grazie agli oltre 60 tools disponibili nel pacchetto è possibile generare viste, tabelle e report più velocemente e con maggiore dettaglio, aumentando la qualità e la coerenza dei dati.

Questo potente strumento nasce per rendere la vita di architetti, ingegneri e BIM Coordinator molto più facile, automatizzando attività ripetitive e favorendo la collaborazione in ogni fase del progetto, dal primo disegno alla consegna.

• 11.00 - 11.30

Un approccio integrato per il calcolo delle strutture in muratura

(Adriano Castagnone e Paolo Palma - S.T.A. Data S.r.l.)

3Muri Project è il software leader per il calcolo delle strutture in muratura e, in occasione di SAIE, sarà illustrata la versione X4, con nuove funzionalità e nuovi moduli, in particolare per quanto riguarda i beni storici.

3Muri Project X4, attraverso un unico modello, consente contemporaneamente verifiche globali e locali. Un nuovo modulo per l'analisi dei meccanismi nel piano ed è particolarmente indicato per la verifica di edifici come chiese e beni monumentali.

Inoltre, 3Muri Project applica la logica Structural BIM raccogliendo tutte le informazioni in un sistema informativo dedicato ai problemi strutturali.

• 11.30 - 12.00

Il futuro della progettazione preliminare in BIM

(Diego Tresoldi - MagiCAD)

Introduzione al progetto in fase di sviluppo nel reparto R&D di MagiCAD. Si tratta uno strumento Cloud basato sullo standard IFC a supporto della progettazione MEP preliminare. Lo strumento si propone di integrare nei processi BIM anche le prime fasi di progettazione impiantistica, con la possibilità di valutare diversi scenari ed alternative.

• 12.00 - 12.30

Presentazione "ASSOBIM YOUNG"

(Adriano Castagnone e Michael Andreoli - ASSOBIM)

• 12.30 - 13.00

Digitalizzazione e reti multidisciplinari di professionisti: l'adozione del BIM fra formati proprietari e aperti

(Flavio Andreatta - Allplan S.r.l.)

Nel mercato italiano, caratterizzato da una dimensione ridotta degli studi, la digitalizzazione pone la sfida di condividere un modello comune pur nella scelta di diversi strumenti di generazione dei modelli. In una filiera digitale, in cui le diverse discipline coinvolte debbono

Socio aggregato



FEDERCOSTRUZIONI

coordinarsi, il ruolo dell'Open BIM diventa centrale così come il supporto della tecnologia cloud. La digitalizzazione diventa quindi un'opportunità per supportare il lavoro delle reti di professionisti e offre una risposta anche ai nuovi modelli di lavoro ibrido.

- **14.00 - 14.30** **Digitalizzazione, gestione e manutenzione del Patrimonio Storico Architettonico**
(*Edoardo Accettulli e Vittorio Mottola - Anafyo Sagl*)

Metodi di rilievo e digitalizzazione di edifici storici, sviluppo di un gemello digitale finalizzato alla gestione e manutenzione dell'opera, esempi pratici e case history.
- **14.30 - 15.00** **I computi dinamici e diretti all'interno di un software BIM senza esportare file IFC intermedi**
(*Claudio Mussa - MCS Software*)

Le soluzioni MCS Software rappresentano prodotti applicativi, progettati e specifici per gestire computi dinamici e diretti in ambiente BIM potendo integrare ed interfacciare più prodotti tra loro come Autodesk Revit, Civil 3D ed AutoCAD rispettivamente con PriMus di ACCA Software o con la suite di Microsoft Office. La nuova gamma dei prodotti basati sul kernel tecnologico ArchVISION 23.2 consentono gestioni di compiti organizzati per Capitoli, Categorie, Strutture WBS multilivello, tariffe Analizzate, percentuali di Incidenza di manodopera e Sicurezza, Impianti MEP, Materiali, Vernici e Stratificazioni con istruzioni condizionali e sincronizzazioni dei computi al cambiare dei listini di riferimento nel tempo, ideali anche nel contesto SuperBonus e bonus minori degli elementi computati.
- **15.00 - 15.30** **La piattaforma METABUILDING: un supporto per la digitalizzazione e innovazione delle PMI nelle costruzioni**
(*Federcostruzioni e Stress*)

Workshop di presentazione della piattaforma METABUILDING.COM single-entry-point ad un ecosistema europeo di innovazione del settore delle costruzioni e presentazione dei progetti vincenti di innovazione digitale METABUILDING
- **15.30 - 16.30** **Uso del BIM in cantiere: dati e testimonianze**
(*Adriano Castagnone - ASSOBIM, Andrea Boni - Niiprogetti, Ares Frassinetti - (Impresa Percasssi S.p.A., Michele Carradori - Contec Ingegneria S.r.l., Paolo Pivato - Consorzio per il Nucleo di Industrializzazione della Provincia di Pordenone)*)

La tavola rotonda porterà all'attenzione della platea una visione sull'implementazione del BIM nel cantiere, mettendo a confronto i differenti punti di vista degli attori della filiera: committenze, progettisti e imprese edili.
Inoltre, a cura di Niiprogetti, sarà presentato in forma aggregata il monitoraggio dei cantieri e dei progetti attivi che usano la metodologia BIM in Italia. A partire da questi dati, approfondiremo quali buone pratiche sono state messe in atto dai relatori, in base alla loro esperienza sul campo.
- **16.30 - 17.00** **Digitalizzazione cantieri e contabilità automatizzata, BIM e Realtà mista**
(*Clara Corona - Xrit S.r.l.*)

XRIT completa l'offerta sulla digitalizzazione dei cantieri attraverso la realizzazione del prodotto XRS control Room che consente il controllo completo delle attività di cantiere monitorate attraverso il sistema XRS.

XRS attraverso l'applicazione della Realtà Estesa sul Cantiere consente di innovare le

procedure di progettazione, direzione lavori, management e costruzione attraverso un unico strumento che consente di avere in un unico strumento una stazione topografica ad alta precisione, un visualizzatore BIM 3D in realtà estesa con precisione centimetrica, strumenti di misura per il caricamento automatico della contabilità attraverso lo stesso XRS, i verbali di cantiere il tutto interconnesso con sistema Industria 4.0 alla sede aziendale. Il sistema XRS e XRS Control Room stanno già cambiando il panorama delle costruzioni con un salto verso il futuro.....già presente attraverso i sistemi XRIT.

Venerdì 21 ottobre 2022

- 10.00 - 10.30** **Digitalizzare i processi di cantiere: come ridurre i costi ed essere sostenibili**
(Vittorio Maccarrone - Emax S.r.l.)

I recenti accadimenti economici ci portano a ridefinire i processi in cantiere al fine di intercettare le voci di costo superflue, accelerare i tempi produttivi individuando i "colli di bottiglia" ed attuare pratiche sostenibili. Le imprese edili hanno una peculiarità, l'attività produttiva è localizzata in molteplici sedi (i cantieri), anche molto lontane dagli uffici aziendali, che sono di natura temporanea. Le naturali interazioni che avvengono tra produzione e uffici quindi rischiano di essere, in questo caso specifico, frammentate e creare inefficienze: perdite di tempo, aumento dei costi, scarso controllo della direzione sui costi, ecc.
- 10.30 - 11.00** **L'efficacia del metodo CNT per l'eliminazione e prevenzione dell'umidità di risalita negli edifici storici**
(Michele Rossetto - Domodry S.r.l.)

Nel Restauro e nella riqualificazione del costruito, l'umidità di risalita è da sempre uno dei problemi centrali, per contrastare il quale molti tentativi sono stati fatti in passato ma senza risultati definitivi. In tale contesto, alla luce dei risultati raccolti in 13 anni di osservazioni sperimentali ed oltre 4.000 installazioni in tutta Italia, la tecnologia CNT® rappresenta oggi la soluzione definitiva e scientificamente provata al problema dell'umidità di risalita per qualsiasi tipo di intervento edilizio: riqualificazione, restauro conservativo e per affrontare le nuove sfide dell'edilizia del futuro.
- 11.00 - 11.30** **L'interoperabilità tra software BIM per la progettazione stradale e ferroviaria**
(Mauro Coletto - Sierrasoft S.r.l.)

La progettazione di infrastrutture di trasporto quali strade e ferrovie è fortemente multidisciplinare. La capacità di condividere informazioni tra i diversi progettisti è di fondamentale importanza non solo per la progettazione ma anche per lo sviluppo dei progetti in BIM. Nell'intervento verrà analizzata l'attività e i bisogni informativi del progettista stradale e come le informazioni, se correttamente fornite, contribuiscono al miglioramento della qualità della progettazione e alla riduzione degli errori in fase di costruzione.
- 11.30 - 12.00** **La gestione performante di un progetto BIM con l'integrazione di più discipline e flussi di lavoro aperti**
(Marlon Boshi - Graphisoft Italia)

L'integrazione di persone, flussi di lavoro e informazioni in tempo reale è fondamentale per

Socio aggregato



FEDERCOSTRUZIONI

il successo odierno di un'azienda che opera nel settore AEC.O (Architettura, ingegneria, costruzioni, operations).

Nell'intervento, tramite l'esempio di un caso di successo, scopriamo come con l'ecosistema Graphisoft si possa creare un Digital Twin che permette una gestione del progetto performante, intuitiva e senza interruzioni, attraverso un flusso di lavoro BIM aperto e strumenti che permettono di coinvolgere tutte le parti interessate al progetto in tempo reale.

• 12.00 - 12.30

Le armature del calcestruzzo in ambiente BIM: problematiche e soluzioni

(Massimo Milo – Graitec S.r.l.)

La progettazione in ambiente BIM nel settore delle costruzioni è sempre più diffusa e gli strumenti, "BIM Authoring & Tools" sono i protagonisti assoluti per la creazione di un modello informativo e relativi elaborati. Questi, oggi più che mai, devono rispondere sia ad esigenze di carattere specificamente progettuale che di corretta produzione, controllo e gestione informativa. Vedremo come sia possibile conciliare entrambe le necessità nello sviluppo progettuale di strutture in calcestruzzo armato ad un livello sia esecutivo che costruttivo.

• 12.30 - 13.00

Digitalizzazione, gestione e manutenzione del Patrimonio Storico Architettonico

(Edoardo Accettulli e Vittorio Mottola - Anafyo Sagl)

Metodi di rilievo e digitalizzazione di edifici storici, sviluppo di un gemello digitale finalizzato alla gestione e manutenzione dell'opera, esempi pratici e case history.

• 14.00 - 14.30

BIM, BMS, BI: i dati al centro del Facility Management

(Marco Desideri – Descor S.r.l.)

Durante il loro ciclo di vita, gli immobili e le infrastrutture producono una mole di dati che, per quantità e complessità, possono essere considerati dei veri e propri Big Data.

Attraverso sistemi di monitoraggio e analisi quali Building Management System e Building Intelligence è possibile collezionare informazioni relative, ad esempio, alla manutenzione a guasto e programmata, alla gestione dei consumi energetici o ai documenti e certificati associati al patrimonio immobiliare. A questi si affiancano i dati provenienti dalle altre aree di gestione: amministrazione e finanza, ciclo attivo e passivo, logistica e magazzino, vendite e marketing, produzione e così via.

L'avvento del BIM, inoltre, ha reso possibile la trasformazione digitale degli immobili basata su un'anagrafica certa e strutturata.

Queste tecnologie che producono tali quantità di dati, senza una gestione integrata e centralizzata, rischiano di diventare alla pari delle montagne di informazioni su carta.

Disporre di un'unica piattaforma che centralizzi i dati provenienti da BIM, BMS, BI e Facility Management diviene quindi lo strumento ideale per analizzare in modo sofisticato tali Big Data, fungendo da vero e proprio Decisional Support System.

• 14.30 - 15.00

Un approccio integrato per il calcolo delle strutture in muratura

(Adriano Castagnone e Paolo Palma - S.T.A. Data S.r.l.)

3Muri Project è il software leader per il calcolo delle strutture in muratura e, in occasione di SAIE, sarà illustrata la versione X4, con nuove funzionalità e nuovi moduli, in particolare per quanto riguarda i beni storici.

3Muri Project X4, attraverso un unico modello, consente contemporaneamente verifiche globali e locali. Un nuovo modulo per l'analisi dei meccanismi nel piano ed è particolarmente indicato per la verifica di edifici come chiese e beni monumentali.

Socio aggregato



FEDERCOSTRUZIONI

Inoltre, 3Muri Project applica la logica Structural BIM raccogliendo tutte le informazioni in un sistema informativo dedicato ai problemi strutturali.

- **15.00 - 15.30** **La piattaforma METABUILDING: un supporto per la digitalizzazione e innovazione delle PMI nelle costruzioni**
(Federcostruzioni e Stress)

Workshop di presentazione della piattaforma METABUILDING.COM single-entry-point ad un ecosistema europeo di innovazione del settore delle costruzioni e presentazione dei progetti vincenti di innovazione digitale METABUILDING

- **16.00 - 16.30** **Digitalizzazione cantieri e contabilità automatizzata, BIM e Realtà mista**
(Clara Corona - Xrit S.r.l.)

XRIT completa l'offerta sulla digitalizzazione dei cantieri attraverso la realizzazione del prodotto XRS control Room che consente il controllo completo delle attività di cantiere monitorate attraverso il sistema XRS.

XRS attraverso l'applicazione della Realtà Estesa sul Cantiere consente di innovare le procedure di progettazione, direzione lavori, management e costruzione attraverso un unico strumento che consente di avere in un unico strumento una stazione topografica ad alta precisione, un visualizzatore BIM 3D in realtà estesa con precisione centimetrica, strumenti di misura per il caricamento automatico della contabilità attraverso lo stesso XRS, i verbali di cantiere il tutto interconnesso con sistema Industria 4.0 alla sede aziendale.

Il sistema XRS e XRS Control Room stanno già cambiando il panorama delle costruzioni con un salto verso il futuro.....già presente attraverso i sistemi XRIT.

- **16.30 - 17.00** **Come accelerare la trasformazione digitale nelle Costruzioni**
(Carlo Di Paolo e Ottavia Gambardella - Software One S.r.l. | MTWO)

L'industria delle costruzioni impiega circa il 7% della popolazione mondiale in età lavorativa ed è uno dei settori più grandi dell'economia mondiale. Questo settore è stato però molto più lento di altri nell'adozione di nuove tecnologie e presenta ad oggi un forte ristagno della produttività del lavoro. Nonostante esista già una pletera di soluzioni digitali ed essa stia supportando le imprese di costruzione più lungimiranti ad affrontare sfide complesse, il settore AEC si è dimostrato resistente al nuovo modo di pensare, ai nuovi modi di lavorare e alle nuove tecnologie.

L'intervento si propone di evolvere il concetto di digitalizzazione come "utilizzo di strumenti" verso una visione di "piattaforma unificata". La gestione nativamente integrata del dato e l'esecuzione collaborativa e concorrente di tutti gli attori consentono una standardizzazione dei processi aziendali e di progetto per appaltatori, proprietari di asset e sviluppatori, che portano innumerevoli vantaggi

Sabato 22 ottobre 2022

- **10.00 - 10.30** **Il controllo del progetto, un passo prima del BIM**
(Zeno Da Ros - Videocom S.r.l.)

La digitalizzazione del progetto per il controllo e la proposta. Il coordinamento operativo integrato per la virtualizzazione delle scelte e la consapevolezza del costruito. Un passo prima del BIM, un passo dopo la modellazione: la presentazione di un processo digitale accessibile,

Socio aggregato



FEDERCOSTRUZIONI

in corso d'opera nella realtà, per l'esecuzione di un grande complesso residenziale di Bologna: le Torri del Parco.

• 10.30 - 11.00

Flusso di lavoro nella progettazione in BIM di strade e ferrovie

(Mauro Coletto - Sierrasoft S.r.l.)

Il flusso di lavoro nella progettazione in BIM è un elemento chiave per conseguire una progettazione in BIM di qualità.

Nell'intervento verranno analizzati gli elementi che determinano il flusso di lavoro, verranno illustrati diversi flussi di lavoro possibili evidenziandone vantaggi e criticità.

Alla fine, verrà identificato il flusso ideale e le caratteristiche degli elementi che lo compongono per ottimizzare l'attività di progettazione che soddisfi i requisiti informativi del cliente.

• 12.00 - 12.30

Un approccio integrato per il calcolo delle strutture in muratura

(Adriano Castagnone e Paolo Palma - S.T.A. Data S.r.l.)

3Muri Project è il software leader per il calcolo delle strutture in muratura e, in occasione di SAIE, sarà illustrata la versione X4, con nuove funzionalità e nuovi moduli, in particolare per quanto riguarda i beni storici.

3Muri Project X4, attraverso un unico modello, consente contemporaneamente verifiche globali e locali. Un nuovo modulo per l'analisi dei meccanismi nel piano ed è particolarmente indicato per la verifica di edifici come chiese e beni monumentali.

Inoltre, 3Muri Project applica la logica Structural BIM raccogliendo tutte le informazioni in un sistema informativo dedicato ai problemi strutturali.

• 12.30 - 13.00

L'efficacia del metodo CNT per l'eliminazione e prevenzione dell'umidità di risalita negli edifici storici

(Michele Rossetto - Domodry S.r.l.)

Nel Restauro e nella Riqualificazione del costruito, l'umidità di risalita è da sempre uno dei problemi centrali, per contrastare il quale molti tentativi sono stati fatti in passato ma senza risultati definitivi. In tale contesto, alla luce dei risultati raccolti in 13 anni di osservazioni sperimentali ed oltre 4.000 installazioni in tutta Italia, la tecnologia CNT® rappresenta oggi la soluzione definitiva e scientificamente provata al problema dell'umidità di risalita per qualsiasi tipo di intervento edilizio: riqualificazione, restauro conservativo e per affrontare le nuove sfide dell'edilizia del futuro.

• 14.00 - 14.30

Come favorire l'adeguamento sismico delle strutture grazie al calcolo strutturale collegato al modello BIM

(Luis Burgos - Graitec S.r.l.)

Per la modellazione BIM è fondamentale poter coordinare le diverse discipline, nello specifico il problema dell'adeguamento sismico dell'esistente è quello di poter trasmettere al modello 3D originario i nuovi dati per mettere in sicurezza la struttura portante; quindi è vitale poter trasmettere dal solutore FEM, senza perdita di informazioni, verso il BIM Authoring i risultati di sollecitazioni e deformazioni da parte degli eventi sismici, soprattutto dei 3 tipi di analisi più rappresentativi: Modale con Spettro di Risposta, Time-History con accelerogramma e Pushover.

Socio aggregato



FEDERCOSTRUZIONI

- **14.30 - 15.00** **I computi dinamici e diretti all'interno di un software BIM senza esportare file IFC intermedi**
(Claudio Mussa - MCS Software)

Le soluzioni MCS Software rappresentano prodotti applicativi, progettati e specifici per gestire computi dinamici e diretti in ambiente BIM potendo integrare ed interfacciare più prodotti tra loro come Autodesk Revit, Civil 3D ed AutoCAD rispettivamente con PriMus di ACCA Software o con la suite di Microsoft Office. La nuova gamma dei prodotti basati sul kernel tecnologico ArchVISION 23.2 consentono gestioni di compiti organizzati per Capitoli, Categorie, Strutture WBS multilivello, tariffe Analizzate, percentuali di Incidenza di manodopera e Sicurezza, Impianti MEP, Materiali, Vernici e Stratificazioni con istruzioni condizionali e sincronizzazioni dei computi al cambiare dei listini di riferimento nel tempo, ideali anche nel contesto SuperBonus e bonus minori degli elementi computati.