

Il progetto del nuovo ospedale di Emergency in Uganda rappresenta l'ultima, in ordine di tempo, avventura intrapresa in collaborazione con l'Arch. Piano, che trova radici in un rapporto ormai consolidato fra RPBW e GA^e Engineering srl nello sviluppo di progetti in ambito socio-umanitario, basta citare l'Auditorium del parco dell'Aquila e il progetto della nuova torre piloti a Genova.



Il nuovo Ospedale ha visto **GA^e Engineering** coinvolta nello sviluppo del progetto di prevenzione incendi e nell'assistenza alla realizzazione insieme al team di **RPBW** ed in collaborazione con lo Studio **TAMassociati** e l'Ufficio tecnico di **EMERGENCY**.

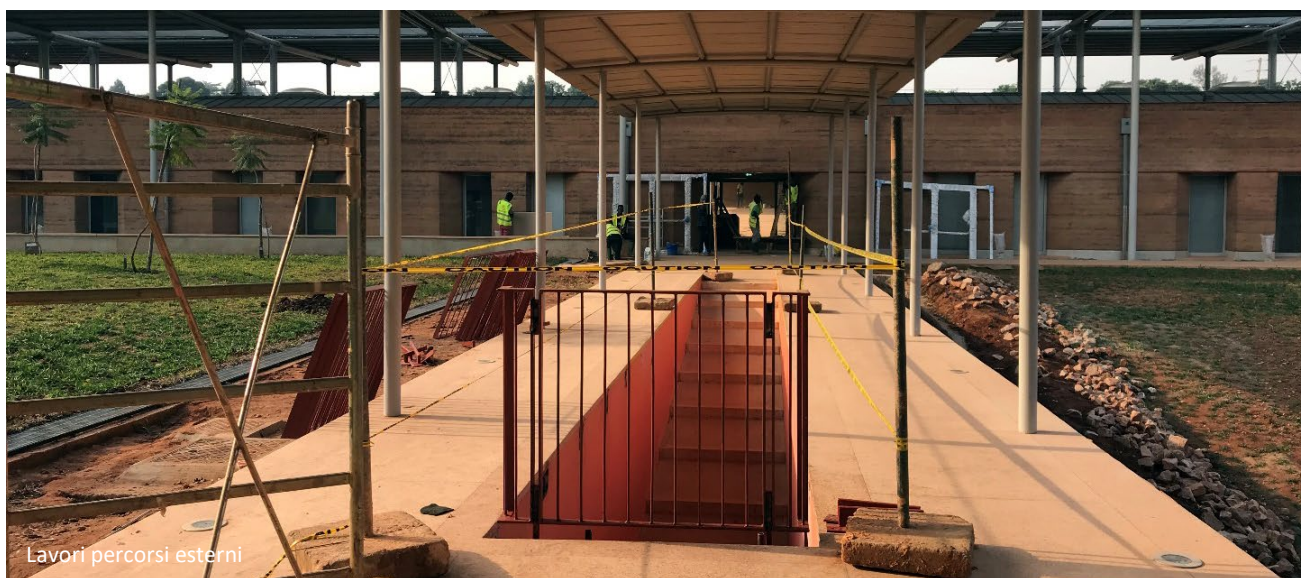
Uno degli aspetti più interessanti che ci si è trovati ad affrontare ha riguardato la definizione delle regole che attenevano alla sicurezza antincendio cui riferirsi, in quanto l'Uganda non ha una propria e specifica normativa nel settore della prevenzione incendi. Dopo un'iniziale approfondimento su quale, tra le possibili norme internazionali fosse più logico ed utile adottare, si è arrivati alla scelta condivisa di utilizzare la normativa nazionale riferibile agli edifici a destinazione ospedaliera. Una scelta sia "tecnica", legata alla congruità della norma al caso di specie, sia "sentimentale" che ha



visto l'intero team coinvolto, dai promotori, ai progettisti sino alle imprese, esclusivamente italiano. Con spirito quindi patriottico si è definito, intra team, concordandolo poi con le autorità locali, di utilizzare la normativa italiana contenuta nel DM 18.09.2002 "Regola tecnica di prevenzione incendi per la progettazione, costruzione e esercizio delle strutture sanitarie".



Prospetto di testa



Lavori percorsi esterni

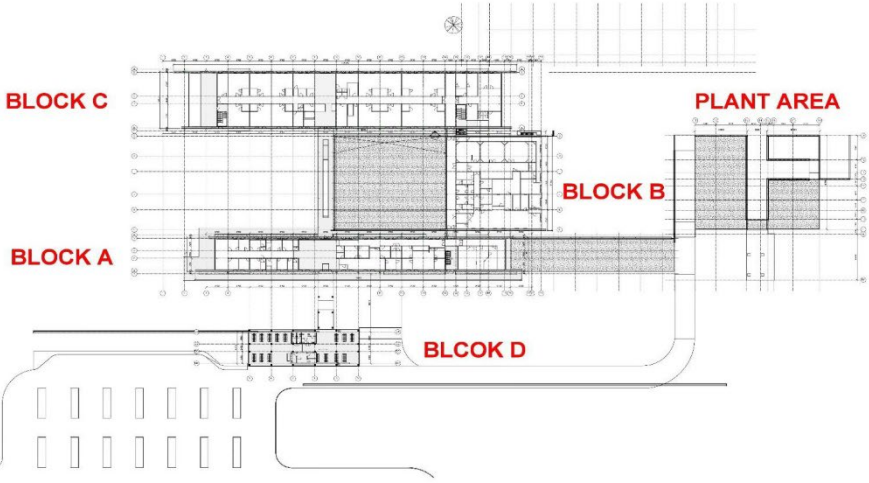
Al completamento dei lavori verranno consegnate alle autorità competenti, in analogia a quanto oggi indicato dalla normazione nazionale tutte le certificazioni e gli *as built* a conferma della corretta realizzazione della struttura ospedaliera, avendo quale riferimento i contenuti del progetto a suo tempo sviluppato e consegnato.

Nello sviluppo del progetto sono state anche sviluppate ed analizzate soluzioni a carattere prestazionale con particolare riferimento alle modalità di raggiungimento delle caratteristiche di resistenza al fuoco dei solai di separazione fra i piani ricorrendo a valutazioni di carattere ingegneristico. Tale approccio è risultato altresì necessario con riferimento alla tipologia delle strutture perimetrali realizzate con materiali naturali del luogo. I lavori di realizzazione, iniziati nel

2017, stanno oggi per giungere al termine, è prevista infatti nella data del 24.04.2020 l'inaugurazione e la messa in esercizio della struttura ospedaliera. Un progetto concluso ma che ci regala l'entusiasmo e la voglia di rinnovare la collaborazione benefica con Emergency e lo studio RPBW. È in queste occasioni, che si torna ad apprezzare la funzione nobile del nostro lavoro, costruire luoghi dal forte impatto sociale a servizio delle fasce più deboli o svantaggiate. L'intervento in Uganda, un paese in cui succede che manchino i beni di prima necessità e dove la vita è messa a rischio anche da un semplice raffreddore, ci ricorda quanto il nostro lavoro e i nostri gesti quotidiani possano essere decisivi e di vitale importanza.



Lavori terrazza



Planimetria di Progetto



Percorsi di collegamento interni



Percorsi di collegamento interni