

BACKSTAGE GIRO D'ITALIA

L'IMPEGNO DEI TECNICI DELLA GAe ENGINEERING
PER GARANTIRE LA SICUREZZA



L'azienda torinese, leader nel settore SICUREZZA, è l'Advisor del Gruppo Rcs. Negli arrivi e nelle partenze delle tappe tutte le fasi di allestimento e disallestimento vengono fatte sotto la supervisione dei suoi tecnici.

Quarto anno di gestione della sicurezza del Giro d'Italia da parte della GAe Engineering. Quest'anno, però, oltre gli aspetti di Safety e Security è stato rilevante tutto ciò che ha riguardato le tematiche Covid.

Si è trattato di un lavoro intenso, dall'alba alla sera, controlli minuziosi alla partenza e all'arrivo, migliaia di chilometri percorsi per seguire la manifestazione. È una lunga giornata quella dei tecnici della GAe.

Due team ogni giorno devono controllare che tutti i protocolli di sicurezza siano rispettati dalla grande e variegata carovana: 7 le imprese principali, con circa 200 operai, più il personale dell'organizzazione, attorno a cui orbitano le 22 squadre di corridori con staff tecnici e di supporto. Le 21 tappe della gara si sviluppano su 3.500 chilometri, a cui, per tutti i lavoratori del Giro, vanno aggiunti quelli delle tratte di trasferimento: mediamente 200 km da percorrere in due ore e mezza, al massimo tre, fra autostrade e strade statali.

ARRIVI

Li si raggiunge la sera prima dell'evento, perché la mattina molto presto, il primo appuntamento è alle ore 7 sul traguardo, dove il personale tecnico di GAe si incontra per il controllo della zona e il confronto con le planimetrie già elaborate. Dopo l'iter burocratico delle firme sui verbali di routine, inizia il sistematico allestimento dell'area, del percorso di arrivo e del Villaggio. Bisogna sovrintendere ai montaggi delle strutture, dalla più complessa alla più semplice, nelle aree pertinenziali, verificando che non ci siano interferenze fra le varie operazioni, fino al completamento di tutti gli allestimenti previsti, che avviene in 6-7 ore di lavoro. La manifestazione ciclistica fa capolino sul percorso di arrivo solitamente nelle prime ore del pomeriggio, ma il lavoro degli uomini di GAe prosegue. Devono controllare le fasi di smontaggio di tutte le aree, a cominciare da quelle che per prime risultano prive di ospiti e, via via, tutte le altre. Per ultimo avviene lo smontaggio del portale di ARRIVO durante la chiusura di tutti i track, i salotti mobili che arredano le aree di arrivo e del villaggio di gara. L'attività si conclude con la restituzione delle aree alle autorità cittadine e con la partenza di tutto lo staff verso la successiva tappa per riprendere il ciclo e ripartire dal primo nuovo montaggio.

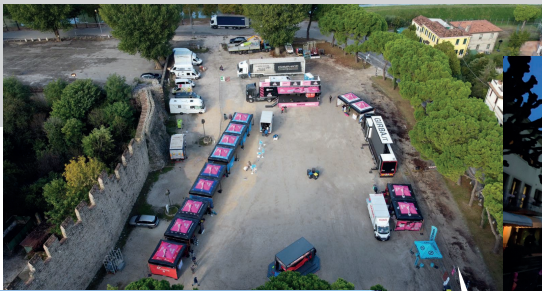
PARTENZE

Anche per l'allestimento dell'area delle partenze il lavoro inizia con largo anticipo: si verifica il rispetto delle planimetrie di progetto, confrontandosi anche con gli enti locali, si segue la chiusura dell'area e l'apertura del cantiere. All'interno potranno accedere solo gli addetti ai lavori.

Inizia poi il tracciamento per posizionare i vari allestimenti e ci si riunisce con i fornitori per far loro firmare il modulo di consegna delle aree secondo quanto predisposto. I primi lavori riguardano il montaggio del palco e delle aree hospitality, allo stesso modo e in contemporanea viene allestita l'area dell'open Village. Di solito l'attività prosegue fino alle 20 circa, ma nel caso di tappe particolarmente complesse, o a fronte di lunghi spostamenti, gli allestimenti si protraggono anche oltre.

Il giorno seguente, alle ore 6 si incontrano i responsabili dell'area e i vari fornitori per completare i lavori, gli allestimenti e predisporre la cartellonistica di sicurezza. Tutto deve essere pronto tre ore prima dell'orario di partenza. Successivamente si attende il deflusso del pubblico e inizia il disallestimento delle strutture presenti e la riapertura del cantiere. Tutti operano sempre sotto la supervisione del personale di GAe. L'area viene lasciata pulita e si parte in direzione della tappa successiva.

Monselice



San Daniele in Friuli



Base Aerea Rivolto



Sestriere



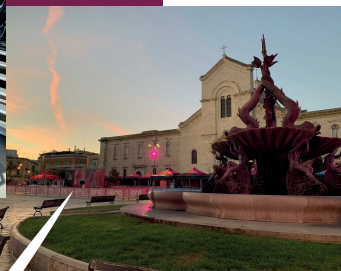
Milano



Rimini



Vieste



Giovinazzo

Palermo



Roccaraso

Matera



Catania



I DATI DEL NOSTRO GIRO

Relazioni Tecniche - n. pagine: 1258
 Piani Emergenza - n. pagine: 1430
 Relazione Covid - n. pagine: 47
 DUVRI - n. pagine: 317
 Elaborati grafici - n. : 64
 Documentaz. raccolta da fornitori - n. : 174
 Fornitori validati - n. : 51
 Comunicazioni ingresso / uscita - n. : 250
 Ore di lavoro back office - n. : 435
 Ore di lavoro in campo - n. : 900

IL TEAM GAe

Responsabile
 Giuseppe G. Amaro / Michela Perin Bert
 Back office
 Chiara Amaro / Sabrina Tosto
 Team Partenze
 Vittorio Callà / Simona Pappalardo
 Team Arrivi
 Salvatore Perret / Domenico Prestarà

Il Presidente della GAe Engineering
 Ing. Giuseppe G. Amaro

